

PORTABLE FAN (JAPAN QUALITY)



CHATWANE



@chatwanee

บริษัท ฉัตรวานีย์ จำกัด

**HARD
BABY**

**TYPHOON
U-12**

200 mm.(8")

300 mm.(12")



HARD BABY



TYPHOON U-12, WIN MAMA

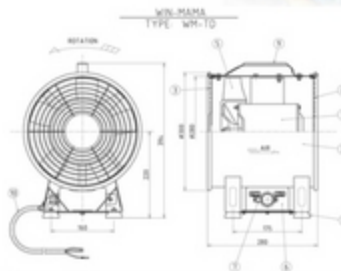
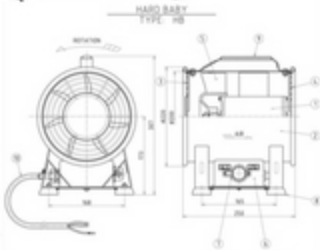
คุณสมบัติ (Feature)

- ตัวถังหนา, แข็งแรงทนทาน
- ระบบป้องกันมอเตอร์ไหม้ OVERLOAD BREAKER (เฉพาะ รุ่น HARD BABY และ WIN MAMA)
- ถ้ายืดความร้อน, แก๊สพิษ, ไอรระเหย ฯลฯ
- ขจัดกลิ่น, เชื้อราควัน, ฝุ่นละออง
- ระบบกันสะเทือน เพื่อลดเสียงรบกวน
- น้ำหนักเบา เคลื่อนย้ายง่าย
- สร้างอากาศหมุนเวียน จ่ายออกซิเจนในพื้นที่จำกัด
- ลดความร้อนแก๊สในงานในการผลิต



อุปกรณ์เสริม (Options)

- ท่อส่งลม FLEXIBLE AIR-DUCT (ไม่ติดไฟ, ต่อเติมความยาวได้)
- ถุงเก็บฝุ่น Filter Bag



รายละเอียด Specification/Model	TYPHOON U-12, WIN MAMA (Dia 300 mm. 12")	
ชนิด/Type	หิว, วางพื้น, ยึดติดผนัง พร้อมระบบกันสะเทือน	
แรงลม/Air Flow	20 ลบ.ม./นาที (m ³ /min)	70 ลบ.ม./นาที (m ³ /min)
แรงดันลม/Pressure	8 mmAq	30 mmAq
มอเตอร์/Motor	AXIAL TYPE, 140 W. (1/4 HP)	AXIAL TYPE, 550 W. (2/3 HP)
ความเร็ว/Speed	3000/3600 รอบ/นาที (RPM) ความถี่ (50/60 HZ)	
ระบบป้องกัน/Safety	OVERLOAD BREAKER (เฉพาะ รุ่น HARD BABY และ WIN MAMA)	
ใบพัด/Impeller	พลาสติก (PE), ให้แรงลมสูง,ทนต่อสภาพกรด ,เคมี,ฝุ่นละออง	
แรงเคลื่อน/Power	220 V.	
น้ำหนัก/Weight	8 กก.(Kgs.)	15 กก.(Kgs.)
ขนาด/Dimension	สูง (H) 307 x ลึก (D) 250 มม.	สูง (H) 394 x ลึก (D) 280 มม.

ข้อควรระวัง : โปรดตรวจสอบให้แน่ใจว่าได้กำหนดให้สวิตช์เลือกแรงดันไฟฟ้าของแหล่งจ่ายไฟตรงกับไฟฟ้ากระแสสลับ(AC) ของพัดลมเพื่อป้องกันการถูกทำลายของมอเตอร์

940/295 ช.บางนา-ตราด 19 แยก 4 แขวง/เขตบางนา กทม.10260

โทร.089-414-4635,081-4495635 email.chatwanee@gmail.com